

Proyecto
Europeo



Basic skills learning strategies
for employment pathways

Objetivos del taller



CONOCER

DAR CONOCER
el proyecto y la experimentación que se está diseñando y cuya implementación está prevista iniciar durante el otoño.



COMPARTIR

COMPARTIR
experiencias inspiradoras sobre valoración inicial de competencias de personas adultas, preferentemente de iniciativas dirigidas a personas con un bajo nivel de cualificación similares al grupo experimental del proyecto.



DEBATIR

DEBATIR
sobre los aprendizajes clave y elementos de transferibilidad de dichas experiencias al contexto de Navarra y en concreto al contexto experimental del proyecto.

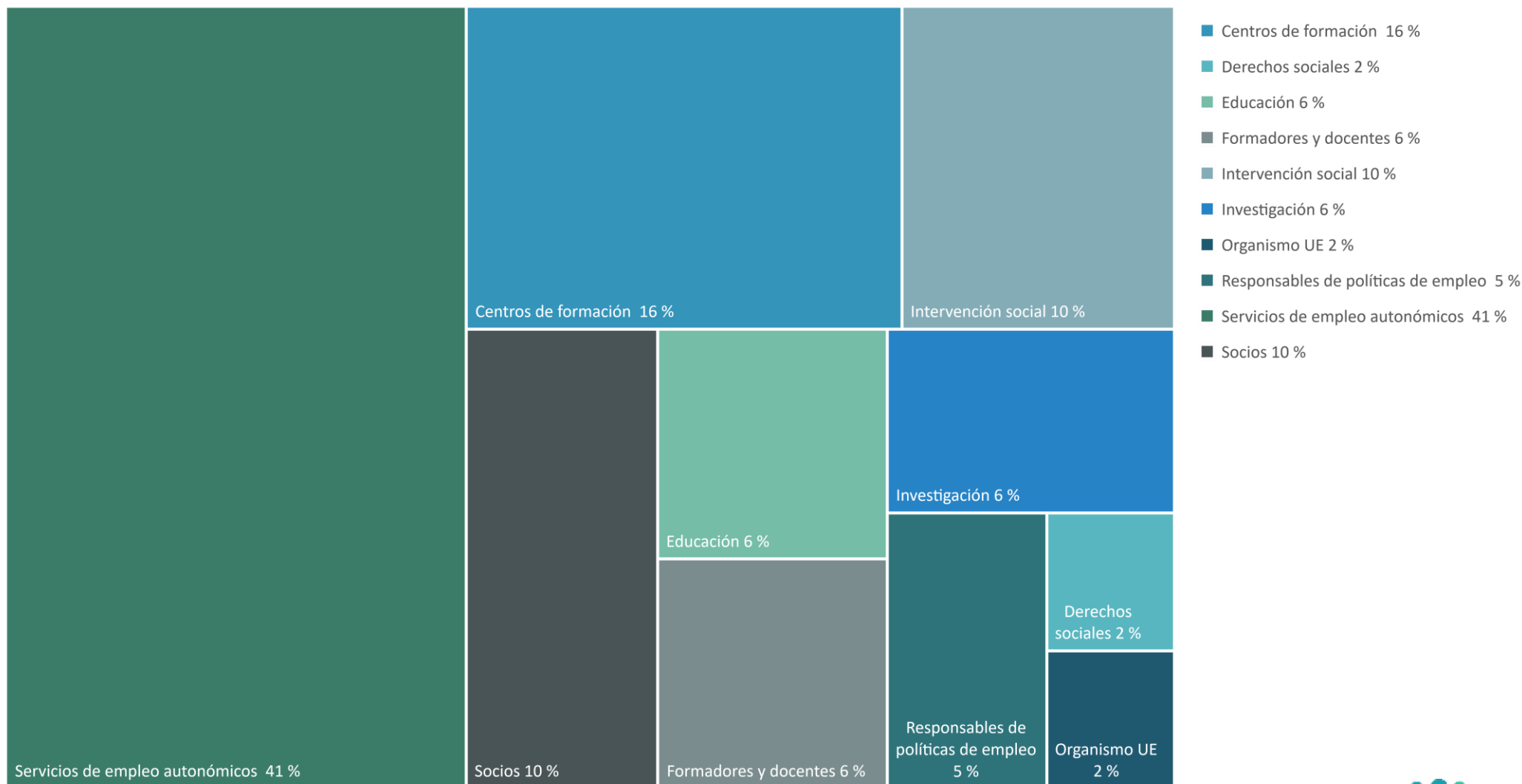


PROPONER

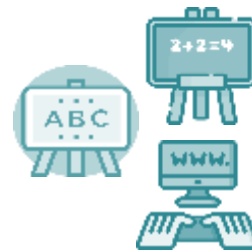
RECABAR PROPUESTAS
que puedan mejorar el planteamiento de la experimentación que se está diseñando por parte de las personas que participen en el taller.

Participantes

Con fecha de 26 de julio contamos con 91 personas inscritas de diversos perfiles entre los que destacan:



Origen del proyecto



Necesidad de capacitar a las personas adultas que no han conseguido una cualificación básica (lectoescritura, habilidad numérica básica y resolución de problemas en entornos muy tecnológicos)

Garantizar su empleabilidad, desarrollo profesional e inclusión social.



Objetivos del proyecto

Diseñar y pilotar nuevas estrategias de aprendizaje vinculadas a la oferta de enseñanza de competencias básicas existente (lingüísticas, numéricas y digitales)

Nuestro marco: Recomendación del Consejo “Itinerarios de mejora de las capacidades: Nuevas oportunidades para personas adultas”



+ adaptadas a las necesidades y el contexto de las personas adultas poco cualificadas



conectadas con el desarrollo profesional de trabajadores/as poco cualificados



conectadas con los itinerarios personalizados de empleo y de inclusión activa



Mejorar la **CALIDAD** y **EFICACIA** de la oferta de formación de personas adultas en competencias básicas (lingüísticas, numéricas y, *especialmente digitales*).

Consolidar los sistemas de **COOPERACIÓN** entre los departamentos de empleo, educación y servicios y derechos sociales para ofrecer circuitos formativos más adaptados.



Sentar las **BASES PARA UN FUTURO PLAN DE MEJORA** de las competencias básicas de las personas adultas conectadas con el empleo en Navarra y España.

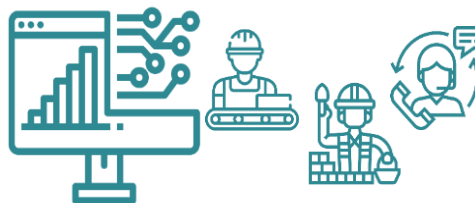
Qué
pretendemos
lograr con el
proyecto

Perfiles a los que nos dirigimos



GRUPO 1.

- ✓ Parados de larga duración
- ✓ Beneficiario de ingresos mínimos
- ✓ En un itinerario laboral o de inclusión activa



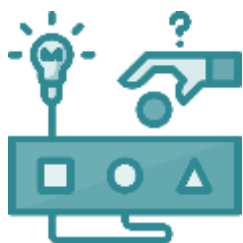
GRUPO 2.

Trabajadores de empresas con cierto grado de transformación digital en los sectores de la construcción, servicios e industrial.



GRUPO 3.

Trabajadores con trabajos temporales y precarios, entrando y saliendo del mercado laboral en cortos periodos de tiempo y complementando frecuentemente su salario con Renta Garantizada.



Grupo experimental → 200 personas:

- 55% mujeres
- 20% migrantes no comunitarios

Situación actual respecto a la acreditación de las Competencias clave

Como muestran los datos de las pruebas efectuadas desde el SNE-NL durante el año 2019, último año con datos completos, pre-pandemia, los resultados no son muy halagüeños:

TOTAL 2019	Inscritos	Presentados	Aptos	No Aptos	% Presentados	% Aptos	% No Aptos
Lengua castellana N2	563	379	125	254	67%	33%	67%
Matemáticas N2	565	385	109	276	68%	28%	72%
Lengua castellana N3	70	40	12	28	57%	30%	70%
Matemáticas N3	71	41	11	30	58%	27%	73%
Inglés N2	57	39	12	27	68%	31%	69%
Inglés N3	57	37	23	14	65%	62%	38%
	1383	921	292	629	67%	32%	68%

Fases del proyecto

P.T.1: Gestión del proyecto

P.T.2: Evaluación de competencias y diseño de estrategias de aprendizaje

2.1. Mejorar el sistema de evaluación de las competencias básicas (lingüísticas, aritméticas y digitales)

2.1. Diseñar estrategias de aprendizaje adaptadas al grupo objetivo

P.T.3: Experimentación piloto (dos fases)

Fase 1. Experimentación de estrategias de aprendizaje de habilidades básicas rediseñadas (implementación de las nuevas estrategias de aprendizaje previstas)

Fase 2. Evaluación de las habilidades mejoradas, con especial atención a la validación / reconocimiento de habilidades

P.T.4: Evaluación, escalado y transferencia

4.1. Análisis de los resultados de la experimentación piloto. Identificación de los aprendizajes clave, las barreras y los éxitos.

4.2. propuesta de reformas de las políticas a nivel regional, nacional según el análisis realizado.

ANÁLISIS DE PRÁCTICAS EXISTENTES: ACCIÓN PREPARATORIA

- ❖ El objetivo es identificar, analizar y extraer lecciones de las prácticas existentes en Navarra, otras regiones españolas y países de la UE en dos ámbitos:
 - 1) Métodos y herramientas de valoración inicial de competencias básicas (numéricas, lingüísticas y digitales).
 - 2) Métodos y herramientas para el aprendizaje de competencias básicas (numéricas, lingüísticas y digitales) para adultos.



Criterios de análisis

1

Motivación impulso del acceso a la formación básica y su vinculación con el empleo



2



Estrategias de aprendizaje activas o innovadoras y vinculación de la formación a las necesidades personales y laborales.

3

Programas paralelos de mejora de competencias transversales y de empoderamiento de las personas con su propia capacidad de aprender



4



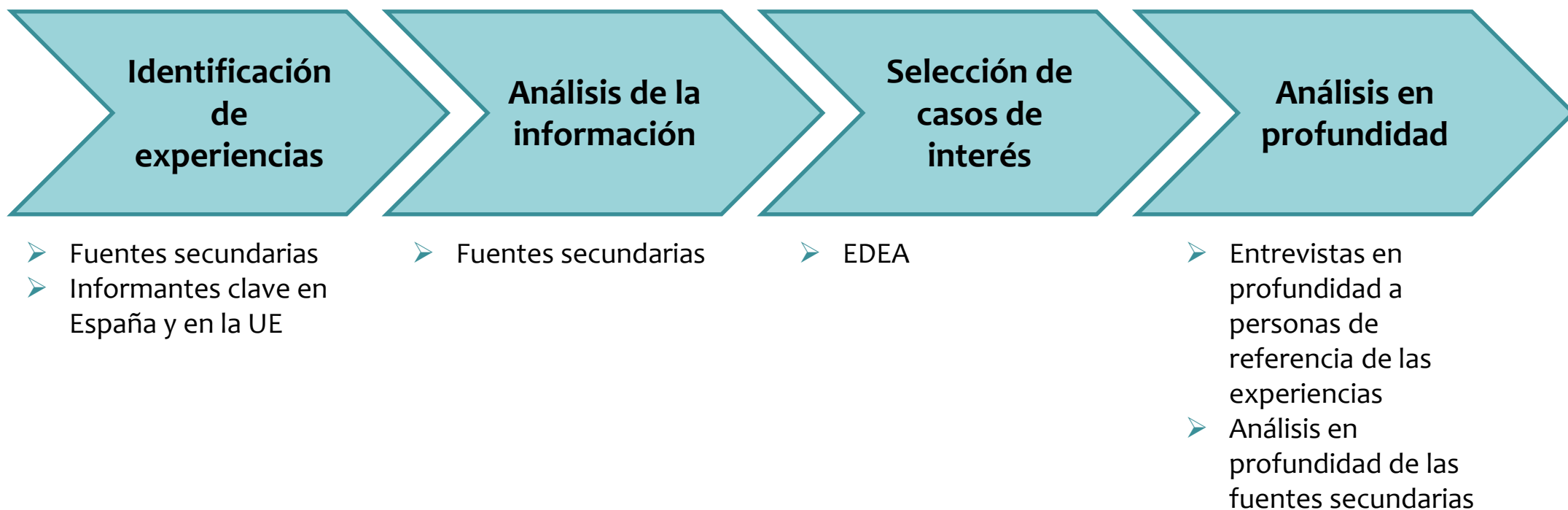
Flexibilización de la formación.
Formación modular.

5

Uso de elementos extra formativos para facilitar el acceso y la continuación de la formación



Proceso de análisis



Conclusiones del análisis

Aspectos generales a tener en cuenta



Diseño de la formación centrada en el usuario



Papel del docente como guía



Orientación seguimiento y acompañamiento



Psicología del espacio y clima del aula



Participación y toma de decisiones



Colaboración público-privada



Marketing educativo y creación de comunidad



Formación integral de la persona (aspectos no cognitivos)

Conclusiones del análisis

Valoración inicial de competencias

COMO SE CAPTA AL PÚBLICO OBJETIVO
¿QUIÉN PASA LA VIC?



Ofrecer la VIC al hacer el diagnóstico de empleabilidad.
TGM formación y empleo
y Orientadores SNE-NL



En los centros de Educación para adultos
Docentes de EPA



Ofrecer la VIC en las entrevistas en profundidad que se realizan desde derechos sociales
Trabajadores sociales



Realizar un evento específico de captación de personas interesadas en una feria para medir el nivel de competencias digitales

Autoevaluación

- Autopercepción como educando:
 - Autoeficacia
 - Auto concepto
 - Autoestima
- Motivación
- Barreras
- Estrategias cognitivas y metacognitivas que utilizan
- Cuadernillo de competencias y evidencias

Test Online

- Valoración basada en tareas
- Autoevaluación sobre aspectos no cognitivos

Entrevista

- Conocer biografía
- Identificar impedimentos percibidos
- Realizar alguna tarea mientras se explican el proceso (visibilizar pensamiento)

Conclusiones del análisis

Aspectos formativos



Modularización y
flexibilización



Aproximación
integral a las
competencias
(matemáticas,
lingüísticas y
digitales)



Formación
transversal –
atención a la parte
emocional
(arte/estética)



Responder a
necesidades e
intereses del
alumnado



Aprendizaje
autodirigido.
Fomento de la
autonomía.
Andamiaje



Estrategias de
aprendizaje

- A. colaborativo
- Gamificación
- Metodologías activas
- Microaprendizajes
- ...

Experimentación

Fase 0

Selección de un grupo de 20 PLD beneficiarios de rentas mínimas y con itinerarios de inclusión activos (colaboración SNE-NL/Protección Social y Cooperación al Desarrollo) y 30 trabajadores con bajo nivel de competencias (colaboración con ANEL/FLC):
60% mujeres, 40% hombres; 30% migrantes no comunitarios

Testar la utilidad de la VIC diseñada

Fase 1

Ronda 1
Pre-prueba

Objetivo
Probar las estrategias de aprendizaje con el grupo piloto que ya se sometió a valoración individual
50 personas

Evaluar la idoneidad y eficacia y para hacer los ajustes finales y realizar la segunda fase del experimento

Fase 2

Ronda 2

Objetivo
Realizar el experimento piloto en su totalidad
1) valoración de competencias individuales
2) versión final de las estrategias de aprendizaje de competencias básicas.

La ronda 2 se focalizará en las uniones entre el aprendizaje y el entorno del empleo

Fase 2

Ronda 3

Esta fase se realizará en dos rondas : en los sectores industrial, de servicios y de la construcción (35 personas), como parte de la formación del itinerario de inclusión activa (20 personas), en el marco de transformación de las empresas (20 personas).
75 personas cada ronda

La ronda 3 se centrará en los resultados del aprendizaje y en cómo puede interrumpirse y volver al itinerario al igual que en cómo validar las competencias adquiridas y el vínculo potencial con una titulación superior.

Próximos pasos



Agosto. Elaboración del resumen del taller, para compartir con los asistentes



Agosto. Concretar y afinar las VIC



Septiembre. Testeo VIC y concreción estrategias formativas



Septiembre. Segundo taller de debate



Octubre. Preparación de las condiciones para la experimentación



Octubre-Noviembre. Inicio de la experimentación

Contacto

Equipo de diseño de Forlan



Enrique Altarejos Martínez (Educación)

Enrique Ciáurriz Tejada (ANEL)

Gemma Merino Zardoya (ANEL)

Marta Ruiz Sagaseta de I. (FLC)

Marta Silvero Miramon (FLC)

María Yoldi Sangüesa (SNE-NL)

Amaya Bengochea Carpena (SNE-NL)

proyecto.forlan@navarra.es

PROYECTO EUROPEO

“Basic skills learning strategies for employment pathways”



SERVICIO PÚBLICO
DE EMPLEO ESTATAL

SEPE